

CHROMA TIFIC

CHROMATOGRAPHY
SCIENTIFIC

QUECHERS

GÜVENİLİR YÖNTEMLER



İleri Seviye QuEChERS Kitleri

Almanya'da Üretildi

Hızlı Kolay Ucuz Etkili Sağlam Güvenli

QuEChERS, geliştirilmesi ve yayınlanmasından bu yana tarımsal ürünlerin çoklu pestisit kalıntısı tayininde tercih edilen yöntem olarak önemli ölçüde popülerlik kazanmıştır. CHROMAtific ayrıcalıklı, yüksek kaliteli ve dünya çapında onaylı kitler sunar.

Gıda tedarik sürecinizde geniş aralıklı pestisitlerin, herbisitlerin, fungusitlerin, antibiyotiklerin ve diğer bileşiklerin tespit edilmesi konusundaki endişelerinizi gideren güvenilir tedarikçiniziz.

İhtiyaçlarınıza uygun olacak şekilde çeşitli adsorbanlar, tuzlar ve tüp düzenlemeleri içeren kullanıma hazır ekstraksiyon kitleri ve yüksek kaliteli dağıtıcı Quechers karışımları sunmaktayız.

Sizlerle çalışmaktan ve ihtiyaçlarınızla %100 uyumlu standart veya özelleştirilmiş ürünler sunmaktan her zaman mutluluk duyuyoruz.

Önerilen Standart İŞLEM PROSEDÜRÜ

10g/15g homojenize edilmiş örneği 50mL'lik santrifüj tüpüne alın




- 10mL veya 15mL Asetonitril ekleyin
- İç standart ekleyin
- Kuvvetlice çalkalayın

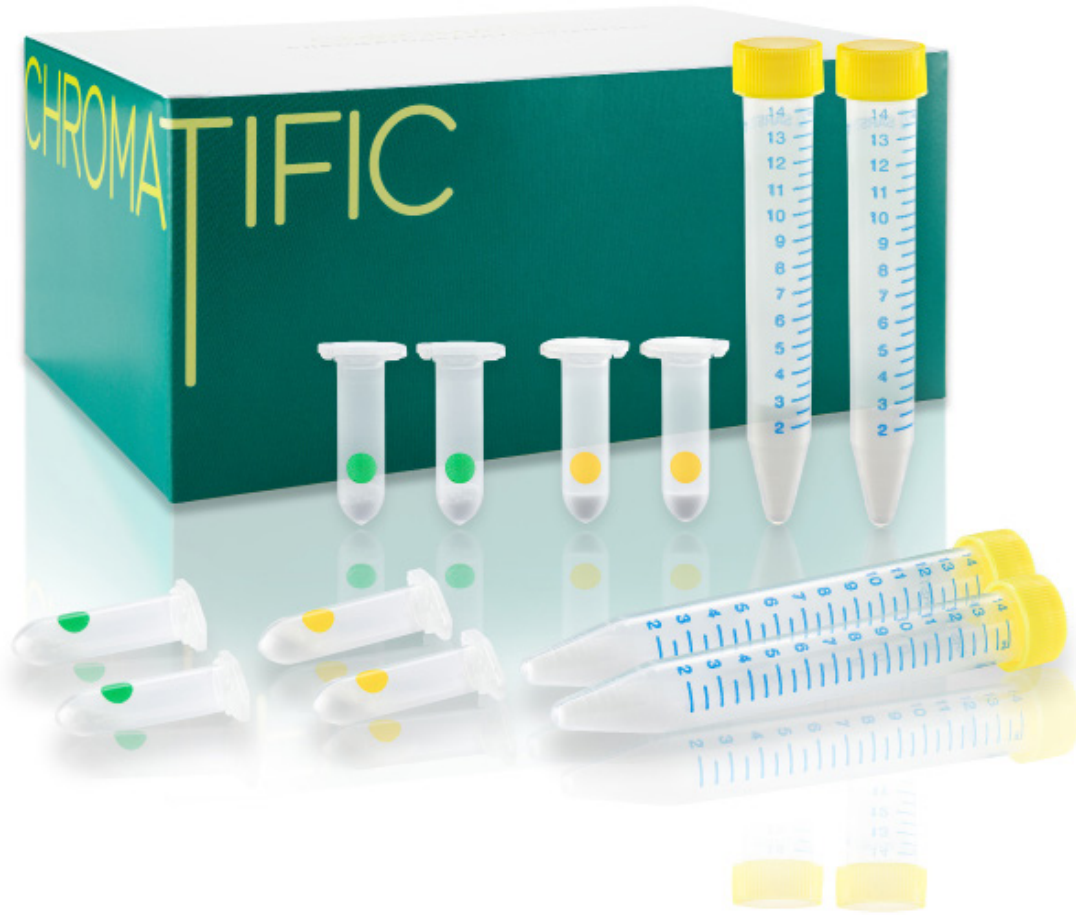
Kullanılan yönteme göre ekstraksiyon tuzlarını ekleyin



- 1 dakika süresince kuvvetlice çalkalayın
- Santrifüj
- Üst asetonitril fazı içerisinde bir miktar alın

Seçilen dSPE kitine 1, 6 veya 8mL alınan miktardan ekleyin.

AOAC 2007.1		EN 15662	
Düşük yağ içeriğine sahip örnekler - 2 ve 15mL kitler	Yüksek yağ/parafin içeriğine sahip örnekler - 2 ve 15mL kitler	Düşük yağ içeriğine sahip örnekler - 2 ve 15mL kitler	Yüksek yağ içeriğine sahip örnekler - 2 ve 15mL kitler
Pigmentli örnekler(klorofil, karotenoidler) 2 ve 15 mL kitler	Yağ/parafin içeren pigmentli örnekler (klorofil, karotenoidler) 2 ve 15mL kitler	Pigmentli örnekler(klorofil, karotenoidler) 2 ve 15mL kitler	Yüksek pigmentli örnekler (klorofil, karotenoidler) 2 ve 15mL kitler
		 <ul style="list-style-type: none">• 30 saniye süresince kuvvetlice çalkalayın• Santrifüj• Berrak fazı küçük otoörnekleyici numune şişelerine aktarın	
GC-MS/MS veya LC-MS/MS Analizi			





FAYDALARI

- ✓ Sızdırmazlık garantili kapaklar ve santrifüj tüpleri-kolay çalışma imkanı
- ✓ Kolayca açılabilen kapaklar ve tamamen boşaltılabilen ekstraksiyon tuzları
- ✓ Test edilmiş ve sertifikalı
- ✓ İlgili numune türleri ile kolay eşleşme sağlayan renk kodlu dSPE kitleri
- ✓ Belirli ihtiyaçlarınıza göre düzenlenmiş kitler
- ✓ Saf tuzlar, sorbentler ve tüpler
- ✓ Dünya çapında erişilebilirlik ve zamanında kapınıza teslim
- ✓ En iyi performans- fiyat oranı
- ✓ Eşsiz, düşük maliyetli, yüksek kaliteli kitler.

Tüm malzemelerimizle tüm Alman ürünlerinin girdiği titiz testleri geçerek en yüksek kalite standardını sunuyoruz.

Bizler ve ürünlerimiz hakkında daha fazla bilgi edinebilirsiniz.



**Sizlerle işbirliği yapmaktan
memnuniyet duyuyoruz**



QUECHERS EKSTRAKSİYON KİTLERİ

1. Adım: Ekstraksiyon

Analiz yönteminize göre, AOAC, EN veya Orijinal, ekstraksiyon kitinizi seçin. İhtiyaçlarınıza göre önceden tartılmış tuzlar ve sorbentler ile birlikte bulunan özelleştirilmiş kitlerin üretiminde de uzmanız.

Chromatific, önceden tartılmış ekstraksiyon tuzlarını susuz paketlerin dışında transfer tüplerinde veya kullanıma hazır 50 ml'lik santrifüj tüplerinde sunmaktadır. Bu, günlük laboratuvar rutininize en uygun çeşidi seçmenizi sağlar.

Tablodan standart kitinizi seçebilirsiniz:

Metod	İçerik	Paket	50mL santrifüj tüpü, 50/pk, ile birlikte	50mL santrifüj tüpü, 50 /pk, bulunmayan
AOAC 2007.01	6 g MgSO ₄ ; 1.5 g NaAsetat	önceden tartılmış susuz paketlerde önceden tartılmış transfer tüplerinde önceden tartılmış 50mL tüplerde	ACKI-MP50 ACKI ACKI-50	ACKI-MP ACKI-KB
EN 15662	4 g MgSO ₄ ; 1 g NaCl; 1 g NaSitat; 0.5 g disodyum sitrat seskuihidrat	önceden tartılmış susuz paketlerde önceden tartılmış transfer tüplerinde önceden tartılmış 50mL tüplerde	ENKI-MP50 ENKI ENKI-50	ENKI-MP ENKI-KB
Orijinal (10g örnekler)	4 g MgSO ₄ ; 1 g NaCl	önceden tartılmış susuz paketlerde önceden tartılmış transfer tüplerinde önceden tartılmış 50mL tüplerde	OMKI-MP50 OMKI OMKI-50	OMKI-MP OMKI-KB
Orijinal (10g örnekler)	6 g MgSO ₄ ; 1.5 g NaCl	önceden tartılmış susuz paketlerde önceden tartılmış transfer tüplerinde önceden tartılmış 50mL tüplerde	2OMK-MP50 2OMK 2OMK-50	2OMK-MP 2OMK-KB
Akrilamid	4 g MgSO ₄ ; 0.5 g NaCl	önceden tartılmış transfer tüplerinde önceden tartılmış 50mL tüplerde	AAMI AAMI-50	AAMI-KB
Veteriner İlaçları	4 g Na ₂ SO ₄ ; 1 g NaCl	önceden tartılmış transfer tüplerinde önceden tartılmış 50mL tüplerde	VTDI VTDI-50	VTDI-KB

Özelleştirilmiş dolum hakkındaki tüm sorularınızı memnuniyetle cevaplıyoruz.



QUECHERS DAĞITICI KİTLER

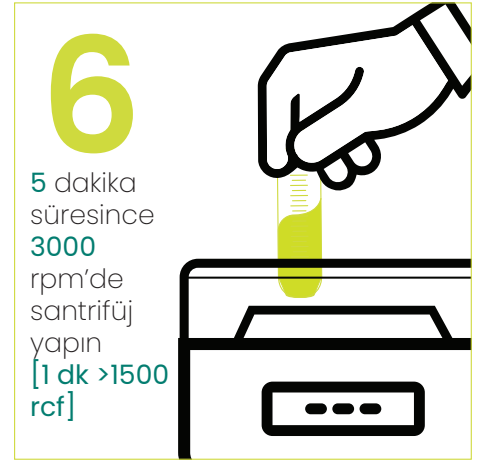
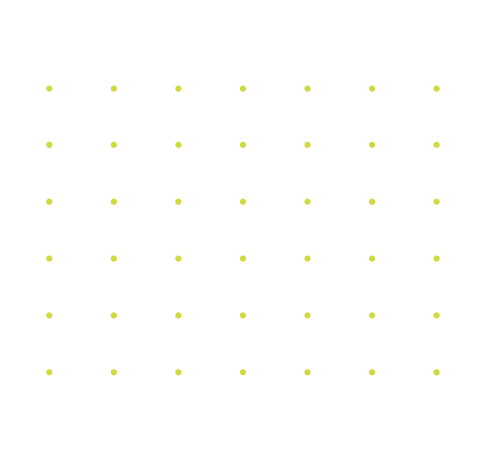
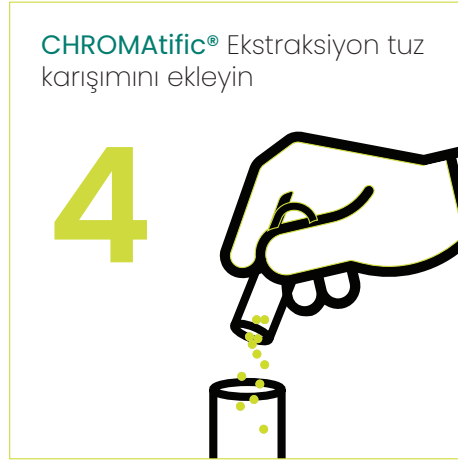
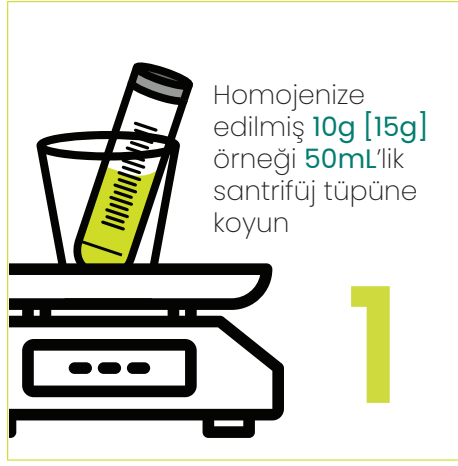
2. Adım: dSPE Temizlemesi

dSPE temizlemesi aşamasında ekstraksiyon ile elde edilen örnek ekstraktı, saf sorbent ve MgSO₄ içeren dSPE Clean-tüplerine (2mL, 5mL veya 15mL santrifüj tüpleri) konur. Seçilen sorbent istenmeyen matris maddelerini numuneden çıkarırken MgSO₄ ise fazla suyun atılmasına yardımcı olarak analit ayrılmasını geliştirir. Tüm kitler ayrıca seramik homojenizatörler ile birlikte de bulunmaktadır.

Metod: EN 15662	MATRİS	Metod: AOAC 2007.1
<p>Genel meyve & sebzeler için</p> <p>2mL, PSA-Mix-1EN 25 mg PSA, 150 mg MgSO4 100pcs/pk, p/n: PM1EN</p> <p>15mL, PSA-Mix-2EN 150 mg PSA, 900 mg MgSO4 50pcs/pk p/n: PM2EN</p>		<p>2mL, PSA-Mix-1AC 50 mg PSA, 150 mg MgSO4 100pcs/pk p/n: PM1AC</p> <p>15mL – 15mL, PSA-Mix-2AC 400 mg PSA, 1200 mg MgSO4 50pcs/pk p/n: PM2AC</p>
<p>Yağlı örnekler için</p> <p>2mL, PSA-Mix-3EN 25 mg PSA, 25 mg C18, 150 mg MgSO4 100pcs/pk p/n: PM3EN</p> <p>15mL, PSA-Mix-4EN 150 mg PSA, 150 mg C18, 900 mg MgSO4 50pcs/pk p/n: PM4EN</p>		<p>2mL, PSA-Mix-3AC 50 mg PSA, 50 mg C18, 150 mg MgSO4 100pcs/pk p/n: PM3AC</p> <p>15mL, PSA-Mix-4AC 400 mg PSA, 400 mg C18, 1200mg MgSO4 50pcs/pk p/n: PM4AC</p>
<p>Pigmentli meyve ve sebzeler için</p> <p>2mL, PSA-Mix-5EN 25 mg PSA, 2.5 mg GCB, 150 mg MgSO4 100pcs/pk p/n: PM5EN</p> <p>15mL, PSA-Mix-6EN 150 mg PSA, 15 mg GCB, 900 mg MgSO4 50pcs/pk p/n: PM6EN</p>		<p>2mL, PSA-Mix-5AC 50 mg PSA, 50 mg GCB, 150 mg MgSO4 100pcs/pk p/n: PM5AC</p> <p>15mL, PSA-Mix-6AC 400 mg PSA, 400 mg GCB, 1200 mg MgSO4 50pcs/pk p/n: PM6AC</p>
<p>Yüksek pigmentli meyve ve sebzeler için</p> <p>2mL, PSA-Mix-7EN 25 mg PSA, 7.5 mg GCB, 150 mg MgSO4 100pcs/pk p/n: PM7EN</p> <p>15mL, PSA-Mix-8EN 150 mg PSA, 45 mg GCB, 900 mg MgSO4 50pcs/pk p/n: PM8EN</p>		<p>Yağ ve pigmentli meyve ve sebzeler için</p> <p>2mL, PSA-Mix-7AC 50mg PSA, 50mg GCB, 50mgC18, 150mg MgSO4 100pcs/PK p/n: PM7AC</p> <p>15mL, PSA-Mix-8AC 400 mg PSA, 400 mg GCB, 400 mg C18, 1200 mg MgSO4 50pcs/pk p/n: PM8AC</p>

QuEChERS METODU

1. ADIM: EKSTRAKSİYON

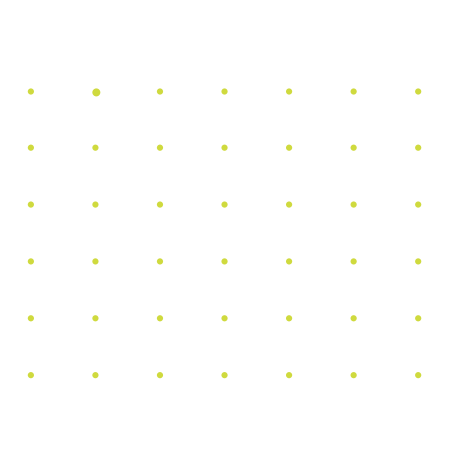
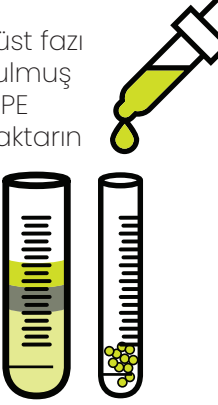


QuEChERS METODU

2. ADIM: DAĞITICI SPE TEMİZLEMESİ

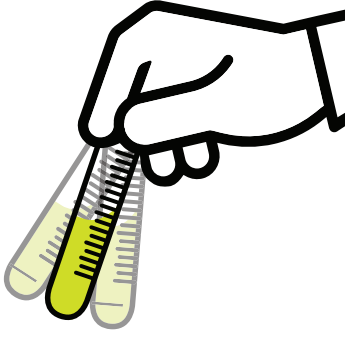
Doğru miktarda üst fazı önceden doldurulmuş **CHROMAtific®** dSPE santrifüj tüpüne aktarın

8



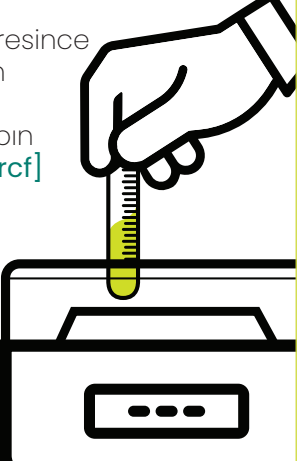
30 saniye süresince kuvvetlice çalkalayın

9

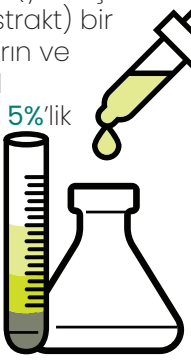


5 dakika süresince 3000 rpm'in üzerinde santrifüj yapın [1 dk >1500 rcf]

10



11 Berrak fazı (yaklaşık 10 **uL/mL** ekstrakt) bir vial'e aktarın ve asetonitril içerisinde 5%'lik formik asit ile pH'ı 5'e ayarlayın. [GC/MS için toluen veya LC/MS/MS için 6.7mM formik asit içerisinde saklayın, TPP surrogate standart ekleyin]



CHROMA TIFIC

CHROMATOGRAPHY
SCIENTIFIC

Ayrıntılı bilgi, istek ve sorularınız için lütfen iş ortağımızla iletişime geçiniz

📍 **KOÇAR Laboratuvar Malzemeleri
San. ve Tic. Ltd. Şti.**
Ataşehir Mah. 8019/6 Sok. No: 2/2
Çiğli / İzmir / Türkiye

☎ +90 232 365 00 34

✉ INFO@KOCAR.COM.TR

🌐 KOCAR.COM.TR

